



PREFEITURA DE SÃO JOÃO BATISTA/SC

# PLANO DIRETOR DE SÃO JOÃO BATISTA - SC

## Lei Complementar nº 37/2011, art. 8º, revisão 2022

### Anexo I

Nova Trento

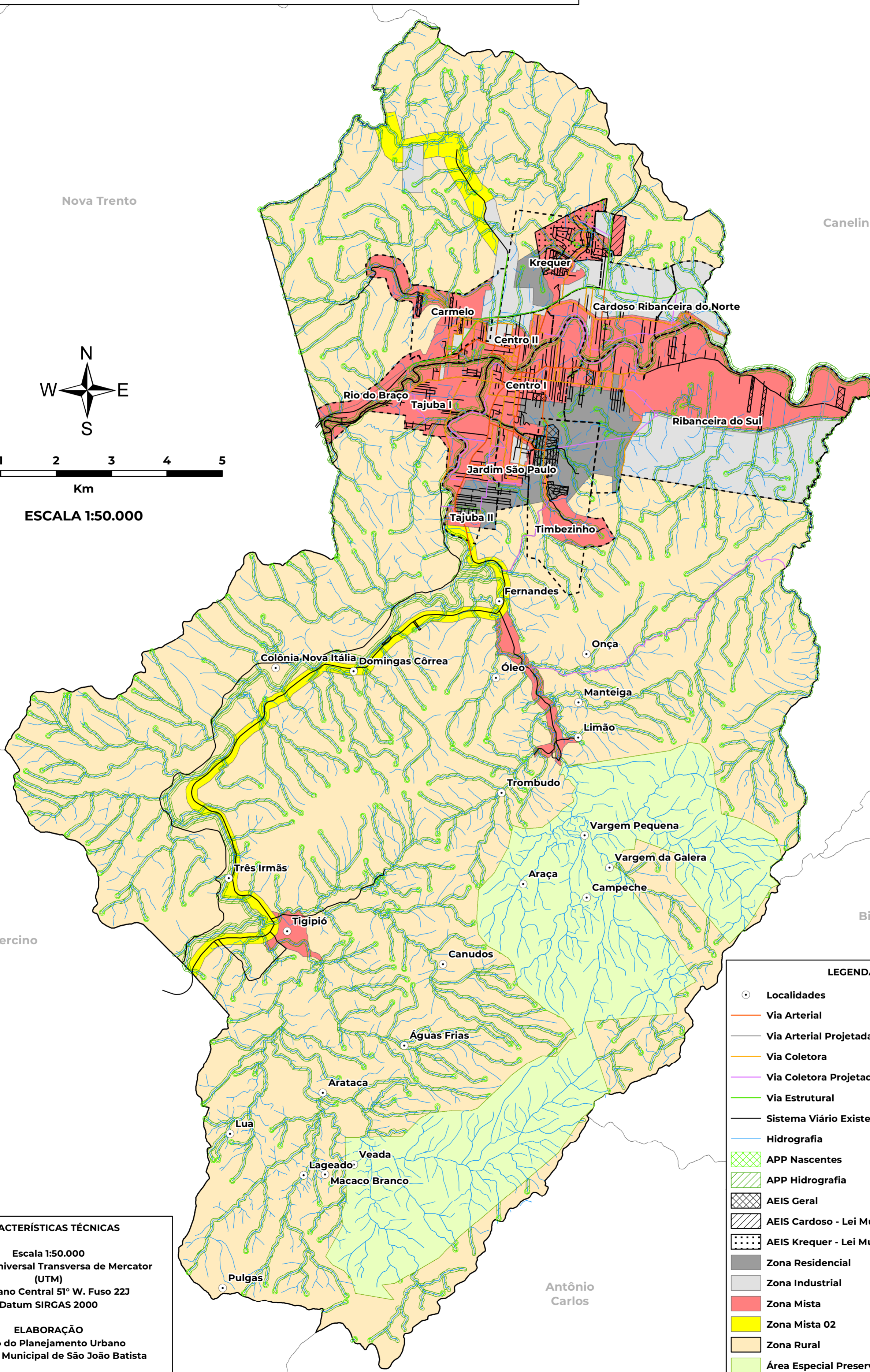
Tijucas

Canelinha



Km

ESCALA 1:50.000



Major Gercino

Tijucas

Biguaçu

Antônio Carlos

#### CARACTERÍSTICAS TÉCNICAS

Escala 1:50.000  
Projeção Universal Transversa de Mercator (UTM)  
Meridiano Central 51° W. Fuso 22J  
Datum SIRGAS 2000

ELABORAÇÃO  
Órgão do Planejamento Urbano  
Prefeitura Municipal de São João Batista

VERSÃO 01

DATA: Agosto de 2022

#### LEGENDA

- Localidades
- Via Arterial
- Via Arterial Projetada
- Via Coletora
- Via Coletora Projetada
- Via Estrutural
- Sistema Viário Existente
- Hidrografia
- ▨ APP Nascentes
- ▨ APP Hidrografia
- ▨ AEIS Geral
- ▨ AEIS Cardoso - Lei Municipal nº3.525/2014
- ▨ AEIS Krequer - Lei Municipal nº3.552/2014
- Zona Residencial
- Zona Industrial
- Zona Mista
- Zona Mista 02
- Zona Rural
- Área Especial Preservação Ambiental
- - - Bairros
- ▭ Limite do Município

705.000

710.000

715.000

720.000

6.985.000

6.980.000

6.975.000

6.970.000

6.965.000

6.985.000

6.980.000

6.975.000

6.970.000

6.965.000