



PREFEITURA DE SÃO JOÃO BATISTA/SC

PLANO DIRETOR DE SÃO JOÃO BATISTA - SC

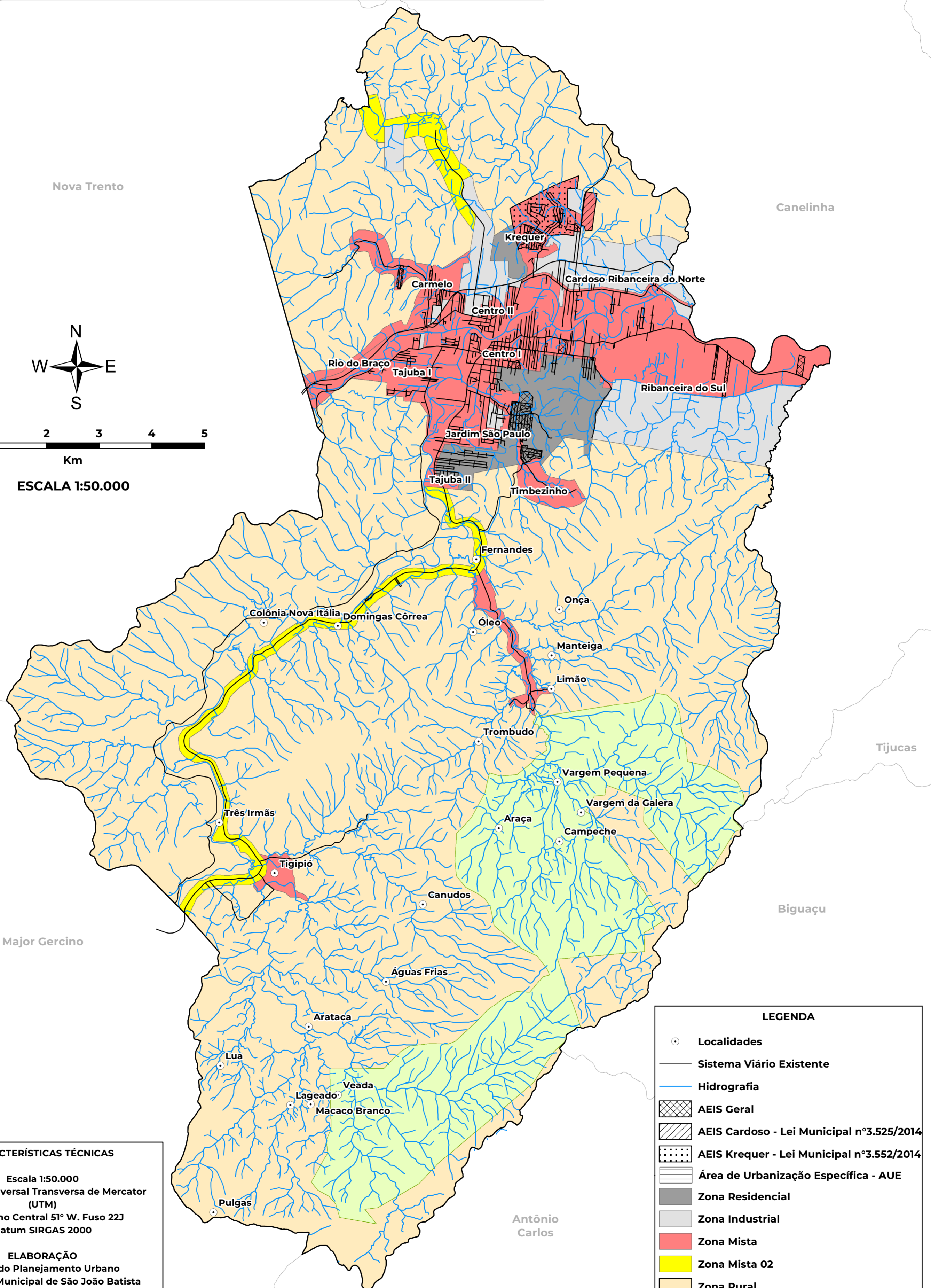
Lei Complementar nº 37/2011, art. 8º, revisão 2022

Anexo I

Zoneamento



ESCALA 1:50.000



LEGENDA

- Localidades
- Sistema Viário Existente
- Hidrografia
- AEIS Geral
- AEIS Cardoso - Lei Municipal nº3.525/2014
- AEIS Krequer - Lei Municipal nº3.552/2014
- Área de Urbanização Específica - AUE
- Zona Residencial
- Zona Industrial
- Zona Mista
- Zona Mista 02
- Zona Rural
- Área Especial Preservação Ambiental
- Limite do Município

CARACTERÍSTICAS TÉCNICAS

Escala 1:50.000
Projeção Universal Transversa de Mercator (UTM)
Meridiano Central 51° W. Fuso 22J
Datum SIRGAS 2000

ELABORAÇÃO
Órgão do Planejamento Urbano
Prefeitura Municipal de São João Batista

VERSÃO 01

DATA: Agosto de 2022